

# La Bikini 5



Le CDCK 80 vous invite le week end du 2 et 3 septembre 2023 à la Cinquième édition de la Bikini.

➤ Alors pourquoi Bikini ?

Il s'agit simplement d'une descente partielle de l'Oise (mais dans l'Aisne), et non l'intégrale.

➤ Dans quel but ? :

Faire de ce week end un gros rassemblement des amoureux de la glisse et de la nature !

Deux jours de plaisir à flâner le long des berges de l'Oise à la recherche du bien-être et de la décontraction sportive.



- Le 1<sup>er</sup> jour, départ de Vadencourt où nous Pique-niquerons sur place avant le départ, puis descente de l'Oise jusqu'à Macquigny. Le Bivouaque se fera au club de Ribemont. (Selon le niveau d'eau le parcours pourra être modifié )
- Le 2<sup>ème</sup> jour, départ du Moulin de Lucy en amont de Ribemont jusqu'à Alaincourt. Le pique-nique se fera sur le parcours.



## Description :

Descente ouverte à tous, experts ou néophytes, surtout destinée à tous les amoureux du canoë- kayak et de la randonnée.

Découverte de la rivière en famille, entres amis, pour tous les âges.

Deux jours de randonnée au fil de l'eau, à la découverte du patrimoine proche, et de l'environnement naturel.

Venez avec votre canoë qui prend la poussière dans le garage.

Possibilité de ne faire qu'une seule journée.

Bivouac au club de Ribemont le samedi soir.



## A prévoir :

- Matériel de navigation
- Les véhicules pour les navettes
- Le pique-nique et repas (matin et soir) barbecue à disposition le samedi soir
- Le couchage (tente, matelas, duvet, lampe)
- La bonne humeur, les produits régionaux et de quoi animer la veillée.



## Plus en détails

Jour 1 :

Rendez-vous 11h00 à Vadencourt sur le parking **rue de Bovalon**, près du pont, pour les navettes avant ou après le repas campagnard tiré du sac.



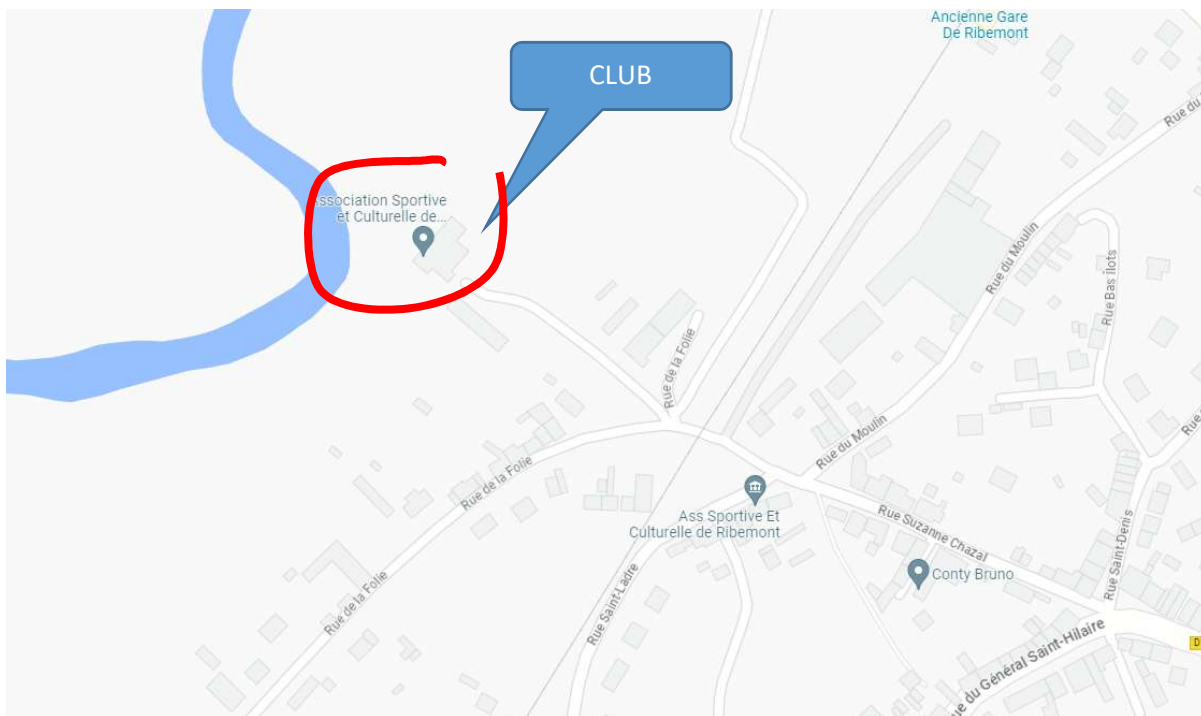
**ATTENTION : selon le niveau de la rivière un autre rendez-vous vous sera communiqué !**

- 14h00 Après une sieste bien méritée, départ de Vadencourt direction Macquigny.



➤ BIVOUAC :

**RIBEMONT**



Le bivouac se fera au club de RIBEMONT entre les deux rues de « La folie » .

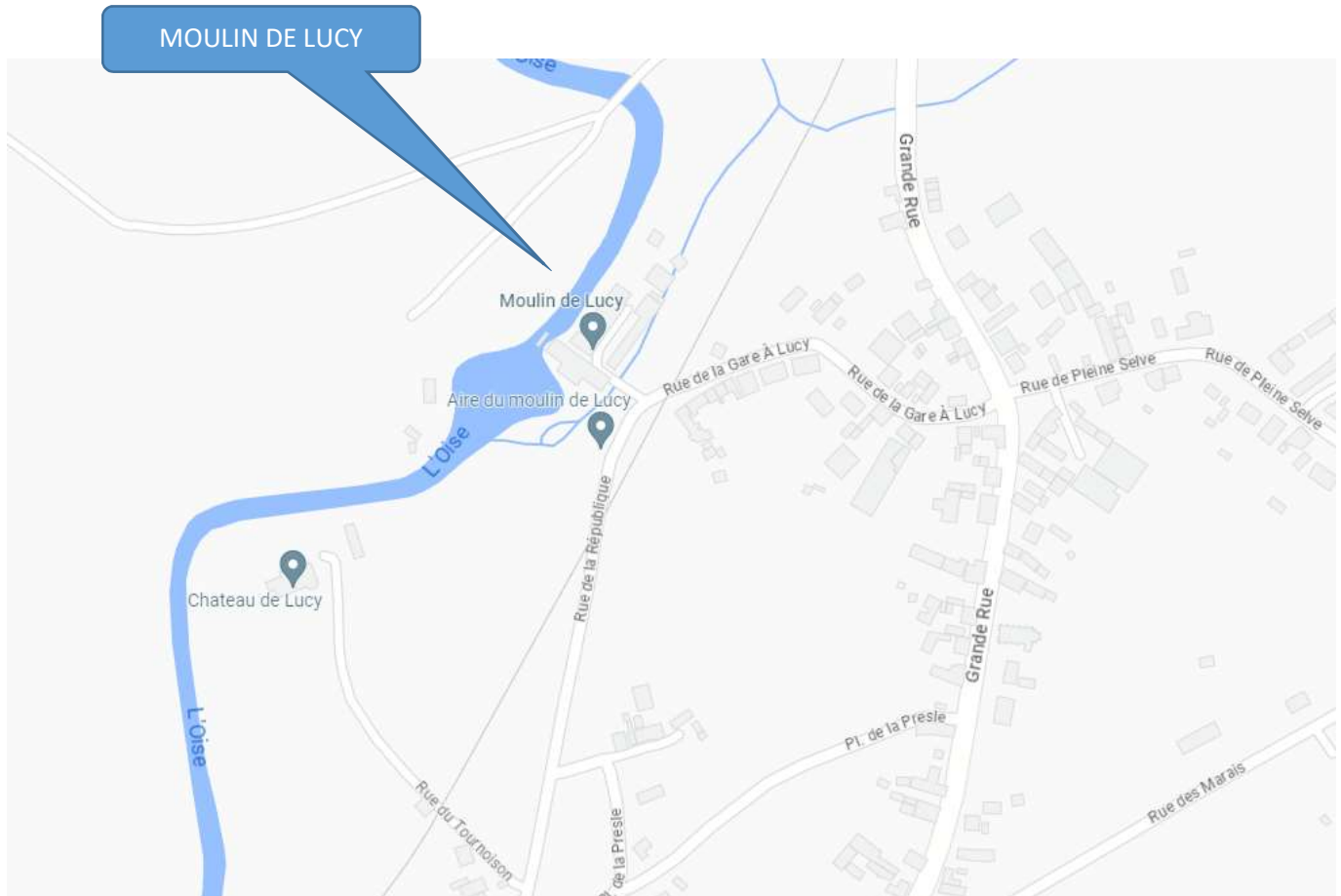


Place à la découverte des lieux, au montage des tentes, à l'apéro et au repas tiré des glacières. Après une longue soirée autour du feu, une bonne nuit sous tente calmera les ardeurs des plus téméraires.



## Jour 2 :

Après un bon petit déjeuner, et après les navettes, départ à 11h00 du moulin de LUCY à Ribemont



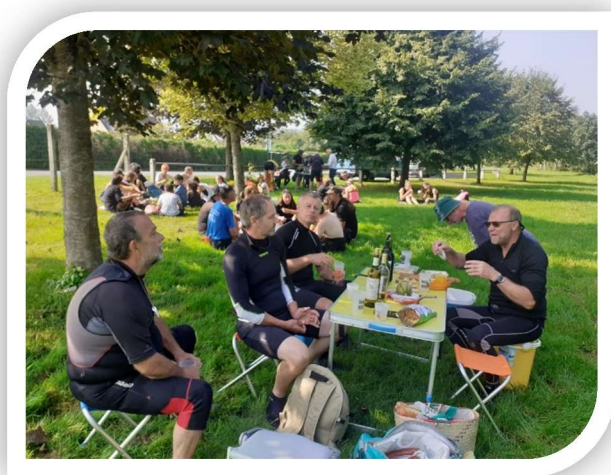
**RIBEMONT**

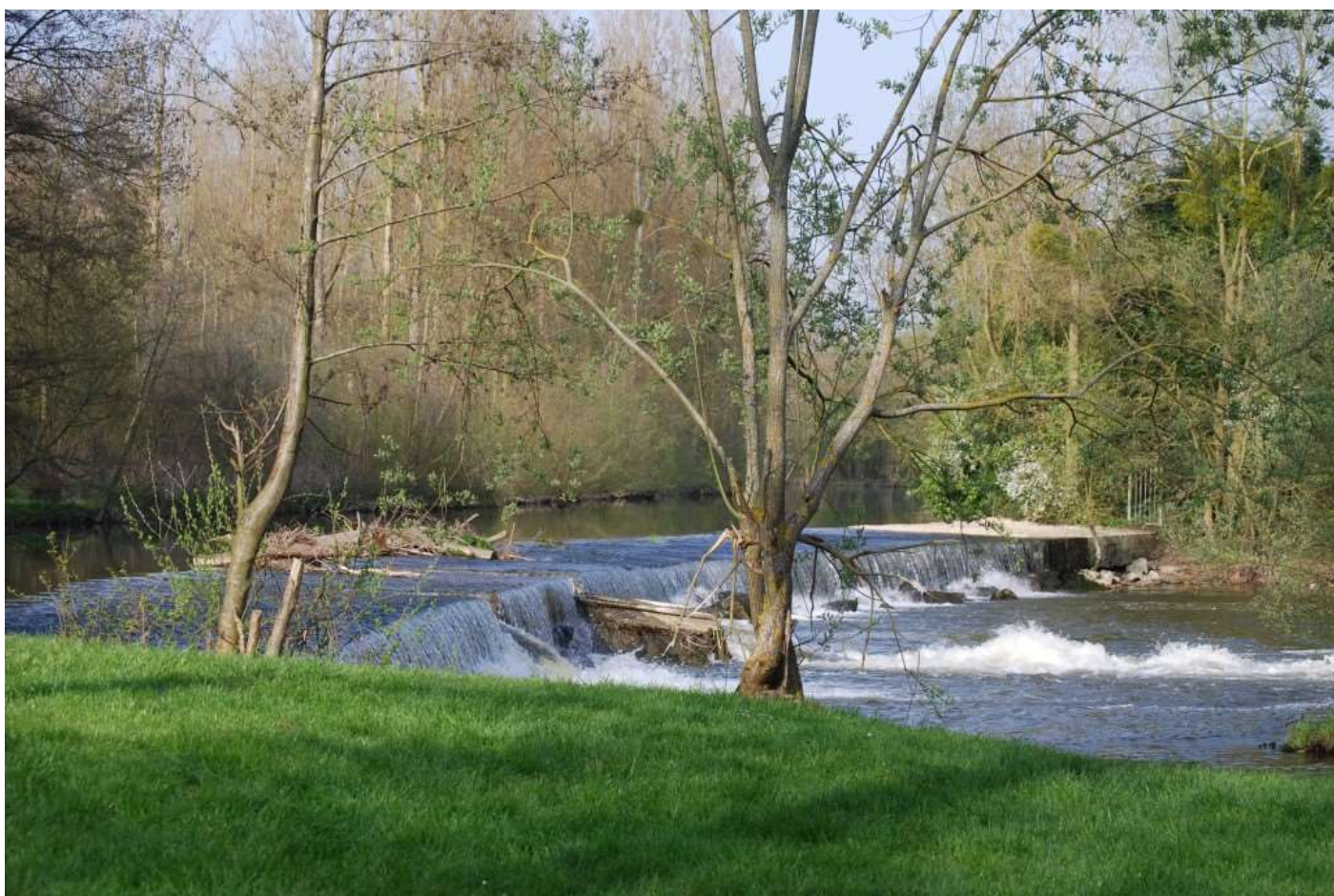




## ALAINCOURT

Après un bon repas et une bonne sieste pour certains, nous reprendrons notre balade afin de rejoindre Alaincourt fin de notre périple.





**Parcours de Vadencourt / Maquigny 9 km**

**Parcours Ribemont / Mézières sur Oise 9 km**

**Parcours de Mézières sur Oise / Alaincourt 4km**





